

Motta Pastaneleri



LOGO TIGER'da Otomatik Üretim Emri Oluşturma...



1985'den beri profesyonel kadrosu, sahip olduğu modern vizyon ve bilimsel altyapısıyla **Motta Catering** artık sektörün önde gelen markasıdır.

İlk franchise'ını 1991'de veren firma bu yıldan itibaren **Franchise** sayısını artırmış bugün İstanbul dışında birçok ilde de bölge **Franchise** oluşturarak Türkiye içinde 100'den fazla bölgeye ulaşan bir firma olmuştur.

2005 senesi içinde motta firmasına alınan **Logo Tiger** programı, 2007 yılında yeniden yapılanma çerçevesinde **Infodrom** ekibi tarafından projelendirilmiştir. Yapılan çalışmalar sonucunda finans, muhasebe, ticaret ve lojistik, üretim ve maliyet muhasebesi süreç işlemlerinin takip edilmesi sağlanmıştır.

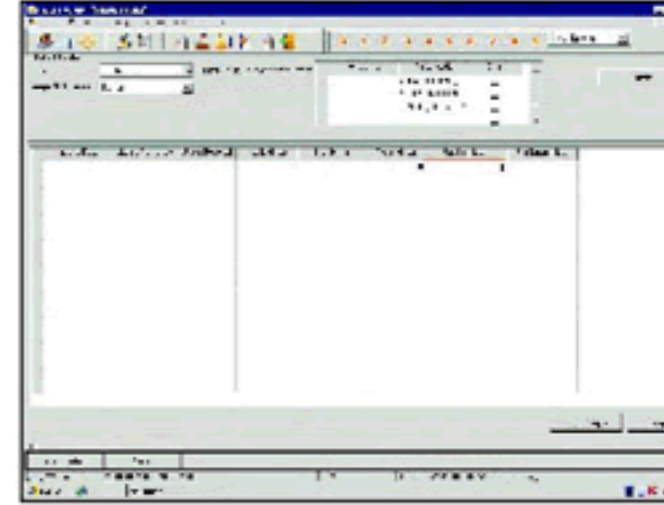
Hızla büyümekte olan Motta Pastaneleri'nin üretim planlama, depo ve malzeme yönetimi, finansal raporlamaların alınabilmesi ve operasyon verimliliğinin sağlanabilmesi amacı ile 2007 yılında Motta bünyesinde kullanılan **Logo Tiger** programındaki yapılandırma tekrar gözden geçirme kararı aldık. Bu süreçte nitelikli, uzman ve deneyim sahibi bir danışmanlık firması ile çalışmak gereği kaçınılmazdı. Infodrom bu anlamda proje sürecinde **Motta**'ya gerekli danışman desteğini vererek bilgi aktarımında bulunmuş başarılı bir danışmanlık çalışması gerçekleştirmiştir. Proje süreci ile birlikte canlı kullanıma geçiş sonrasında da **Infodrom**'dan etkin bir biçimde destek almaya devam ediyoruz.

Infodrom'a yapıcı yaklaşımı ve başarılı bir proje süreci geçirmemize etkili olduklarından dolayı teşekkür ederiz.

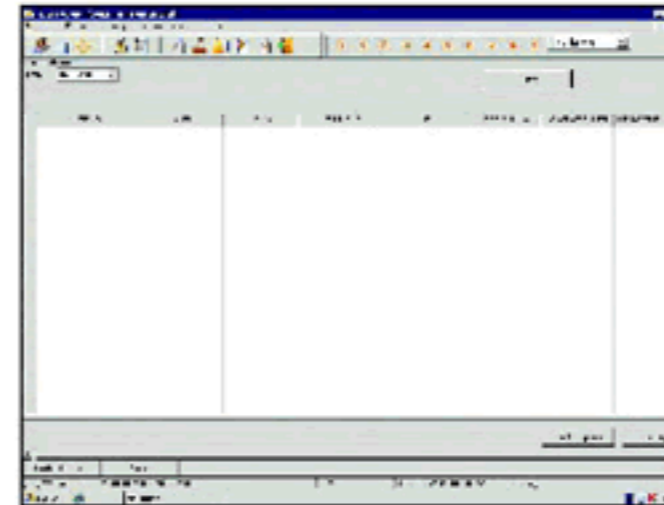


SEKTÖRE ÖZEL SİPARİŞTEN ÜRETİM EMRİ OLUŞTURMA

Logo Tiger programında yapılan geliştirme ile alınan siparişlerden otomatik üretim emri oluşturulması sağlanmıştır.



Üretim emri tamamlama seçeneği ile gün içerisinde verilen siparişlerden toplu şekilde üretim emirlerinin kapatılması ve statülerin otomatik olarak update edilmesi sağlanmıştır.



ÜRETİMDE BATCH YAPILANMA

Bir sektör düşünün ki günde yüzlerce sipariş alsın ve bunlar için üretim emirlerini ayrı ayrı konfigüre etmek zorunda kalsın. **Motta** firmasında ve pastane sektöründe de aynı üründen çok sayıda sipariş alma ve çok fazla sayıda üretim emri sayısı olması nedeni ile manuel girişlerde zorluklar yaşanmaktaydı.

Yapılan proje çalışması ile siparişlerin toplu üretim aracı kullanılarak toplu üretime dönüştürülmesi, malzeme ihtiyaçlarının departman bazında ayrı ayrı hazırlanabilmesi sağlandı.

ZİNCİR MAĞAZA İLİŞKİSİ

Franchisee ve zincir mağaza arasındaki fatura ilişkilerinin karmaşıklığı, borç takip yapısının ciddi bir biçimde takip edilmesini gerektirmektedir. Bu amaçla yapılan çalışmada **Franchisee**'lerin zincir mağaza bazında tahsilat sistemlerinin oturtulması sağlanmıştır.

Zincir mağazalardan gelen fatura sirkülasyonunun çok olması muhasebe departmanı için yapılan işlemlerde fazlalaşması ve zaman kaybına sebep vermekte idi. Yapılan çalışma ile Migros ve Tansaş transit faturalarının **B2B** üzerinden **Logo** programına aktarılması ve otomatik fatura kesilmesi sağlanmıştır.

FRANCHISE YAPISINA UYGUN ÇÖZÜMLER

Motta Franchisee'leri siparişlerini Inforder ürün ile Bayi portalı üzerinden Logo Tiger programı ile entegre etmişlerdir. Merkezde kullanılan Logo Tiger programından yapılan merkezi yönetim ile anlık değişimlerin portalden görüntülenmesi cari bilgilerin alınması sağlanmıştır.

Proje ile yapılan çalışmada **Pastane ve Franchise** sektörüne uygun yapıda entegrasyonlar geliştirilmiş ve verimlilik elde edilmeye çalışılmıştır. Migros ve bayiler arasındaki fatura ilişkileri raporlanarak aylık bazda kontrol edilebilmesi sağlanmıştır. Kampanya kartları tanımlanarak kampanya bazında karlılık analizlerinin yapılması sağlanmıştır. Siparişlerin **Inforder B2B** üzerinden geçilmesi sağlanarak 150 bayinin merkeze siparişlerini Web'den girmesi cari hesaplarını takip edebilmeleri sağlanmıştır.

Hammadde tedarikinden mamul sevkiyatına kadar geçen sürenin sistemde izlenmesi ve üretim entegrasyonu ile malzeme ihtiyaçlarının hesaplanması ve planlanması sağlanmıştır.